

LA MEVA FAMÍLIA



PARE



LAIA



TOM

TOT SOBRE EL MEU NOM

Blank box for writing the name, decorated with hearts.

EL MEU NOM TÉ...
SÍL·LABES

ESCRIC LA PRIMERA LLETRA
MAJÚSCULA
LLETRA DE PAL

PINTA LES QUE TENS I ESCRIU QUANTES TENS DE CADA.

EL MEU NOM TÉ...
VOCALS

Vowel boxes containing: a, e, i, o, u

PINTA LES QUE TENS

EL MEU NOM TÉ...
CONSONANTS

Consonant boxes containing: b, c, d, f, g, h, j, k, l, m, n, p, q, r, s, t, v, w, x, y, z, ll, ç

EL MEU NOM TÉ...
LLETRES

JO SÓC
AIXÍ

COM ÉS LA TEVA
FAMÍLIA?

LA DIBUIXES?



La meva família és ...

QUÈ ÉS EL QUE MÉS T'AGRADA FER?

CANTAR

BALLAR

JUGAR

LLEGIR

CONTAR

ESCOLTAR

PINTAR

DIBUIXAR

ESCRIURE

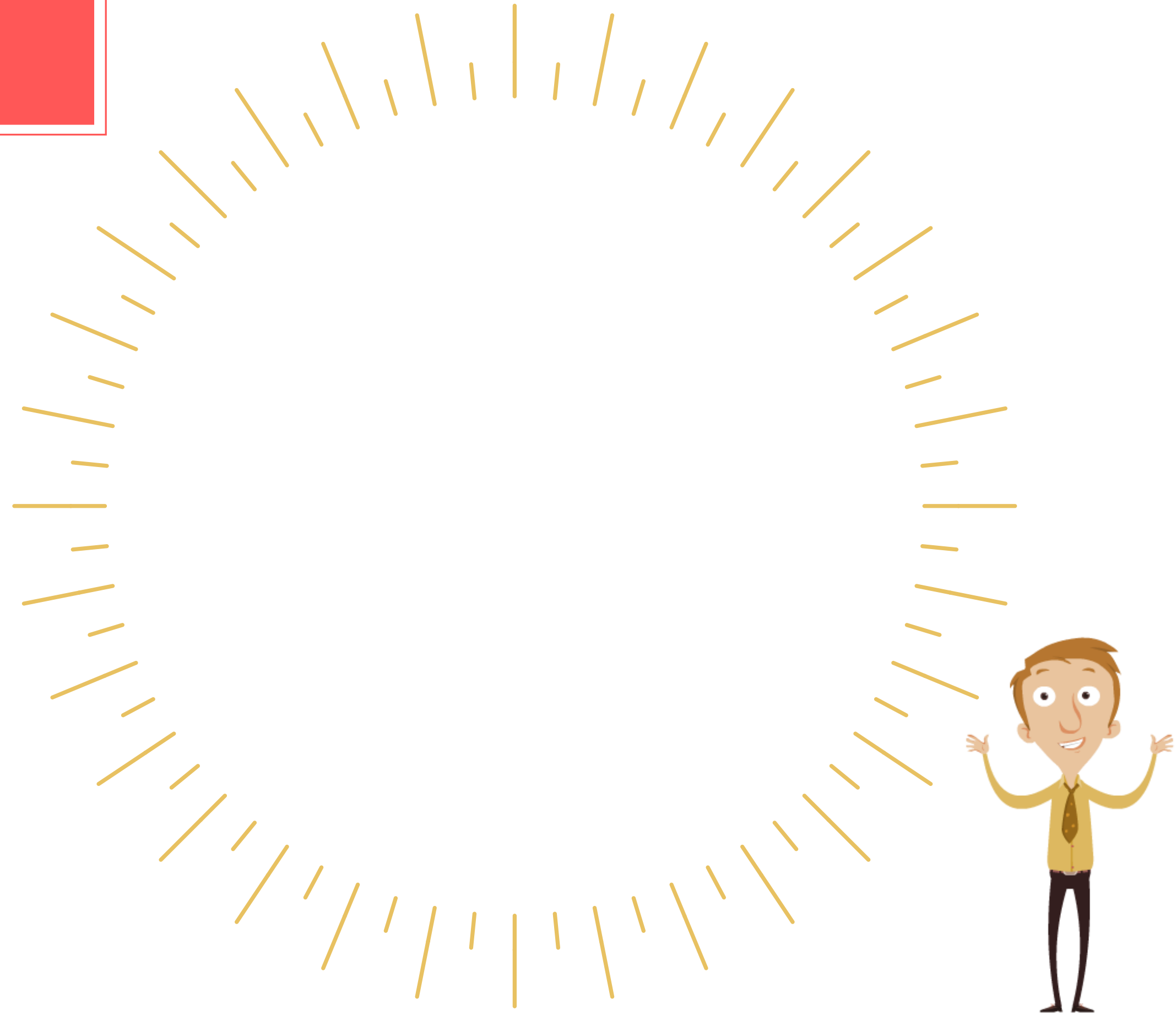
ESTIMAR

EXPLORAR

CUINAR

SALTAR

NEDAR



FEM COSES
BEN FETES!



DEMANA-LI A UNA PERSONA QUE VISQUI
AMB TU QUE ESCRIGUI 4 COSES QUE SAPS
FER MOLT BÉ!



.....



.....



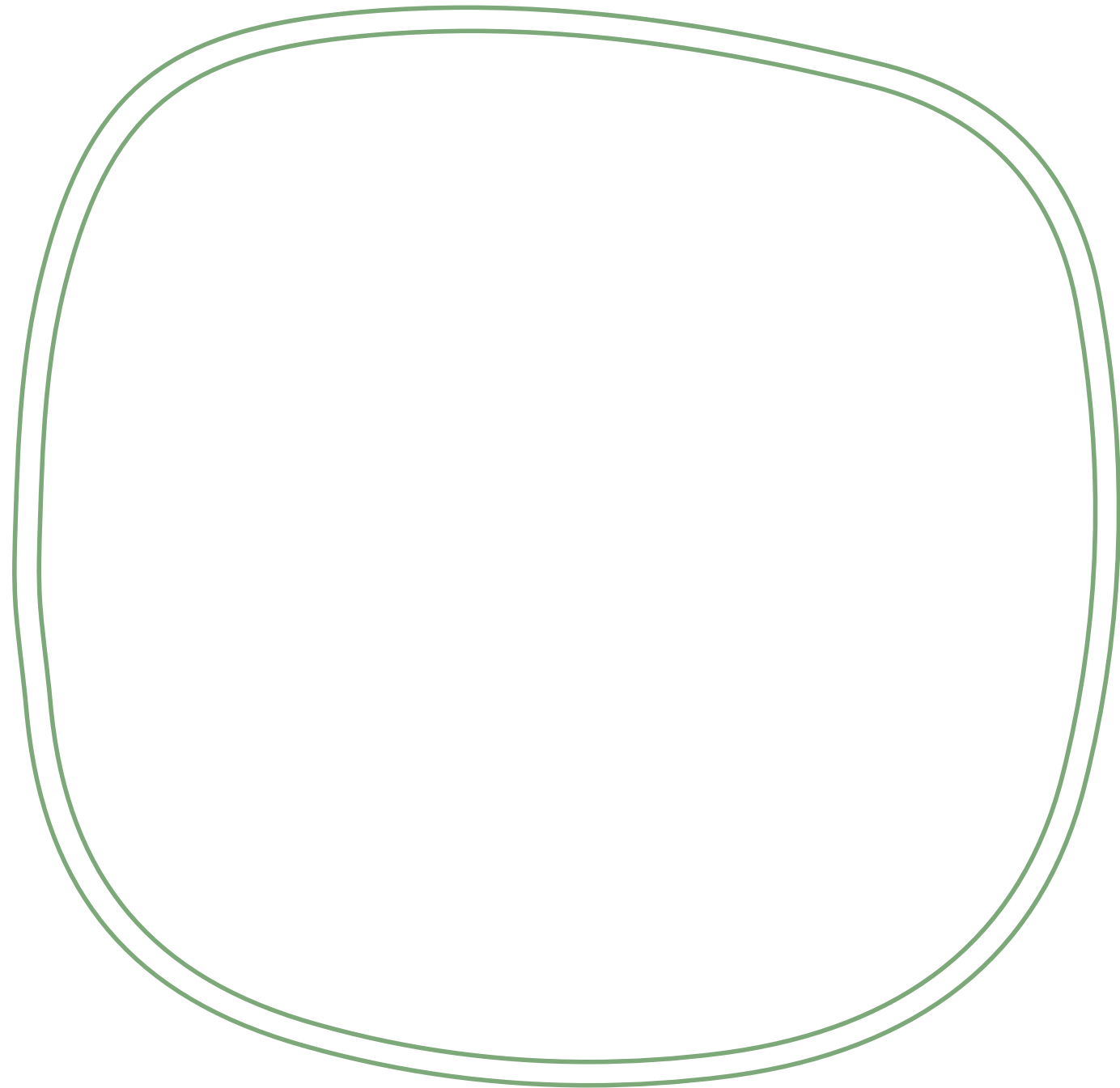
.....



.....

UN RECORD!

Escriu un record que tinguis amb alguna persona que visqui amb tu!



Demana-li algú que visqui amb tu, que escrigui un record que hagueu viscut junts!





DE FAMÍLIES N'HI HA MOLTES, I DE MOLT DIFERENTS!



ESCRIU UN FRASE BONICA PER RECORDAR AMB FAMÍLIA

